

PLANTA GENERAL

CALLE BELCHITE



± 00.00

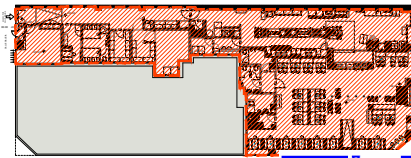
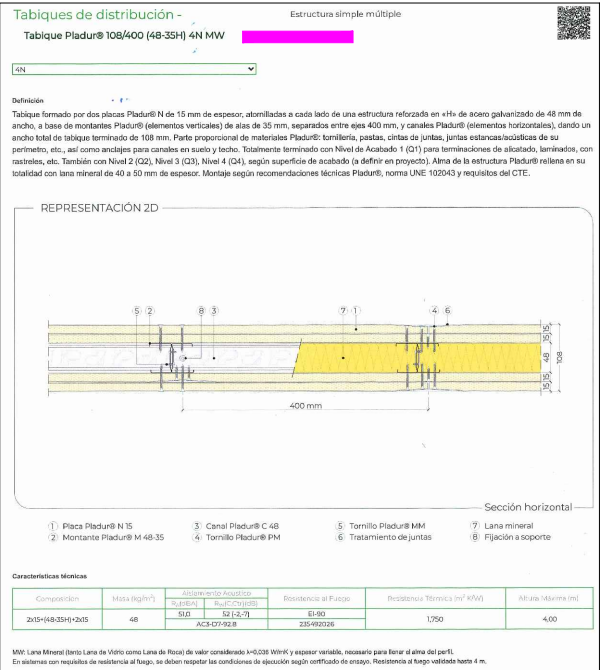
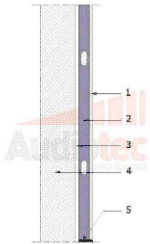
AVENIDA SOLIDARIDAD

T1	DIVISORIA INTERIOR TIPO 1	<div></div> DIVISORIA TIPO 1 100/400 (70-45) 2N MW - 100 mm GRUESO TOTAL
T2	TRASDOSADO INTERIOR TIPO 2	<div></div> TRASDOSADO AUTOPORTANTE 48/600, 1N MW TRASDOSADO ACÚSTICO 01 SEGÚN AUDIOTEC - 100 mm GRUESO TOTAL
T3	TRASDOSADO INTERIOR TIPO 3	<div></div> TABIQUE AUTOPORTANTE PLADUR 108/400 (48-35H), 4N MW EI-90 108 mm GRUESO TOTAL

(\*) EN LAS ZONAS HÚMEDAS LA PLACA SERÁ HIDRÓFUGA Y SE REFORZARÁ EL PLADUR EN LAS ZONAS PREVISTAS DE ELEMENTOS COLGADOS (BAÑO Y COCINA).

4.3 TRASDOSADO ACÚSTICO 01

Aislamiento acústico para TRASDOSADO formado por una placa de yeso laminado estándar de 15 mm de espesor (1), atornilladas a una estructura de acero metálico de 48 mm de espesor formada por canal y montante acústico cada 600 mm (2) con lana mineral de 45 mm de espesor entre ellos (3). Acabado con cinta pegada (Calidad Q1).



ÁMBITO DEL PROYECTO

REVISIÓN FECHA DESCRIPCIÓN

RESTAURANTE DE SERVICIO RÁPIDO  
C/BELCHITE, 2  
26003 - Logroño (La Rioja)

PROYECTO BÁSICO EJECUTIVO DE OBRA Y PLANTAS DE OBRA

DIVISIONES INTERIORES

PLANTA GENERAL : COMPARTIMENTACIONES INTERIORES

ARQUITECTO : Josep Llobet Bach



PB2 PROJECT S.L.P.

COAR  
Colegio Oficial de  
Arquitectos de La Rioja  
VISADO  
12/05/26

Expediente: 000000000-009-02946  
Documento: 000000000-009-02946  
Página: 1/1  
Autor: J. Llobet Bach  
D01

RESTAURANTES MCDONALD'S SAU  
53.06e - 001 DIVISIONES INTERIORES.dwg